

Creo™ Elements/Direct™ Model Manager

DIE UNERLÄSSLICHE ZUSATZKOMPONENTE FÜR DIE 3D-PRODUKTENTWICKLUNG MIT CREO ELEMENTS/DIRECT™ MODELING™

Ehemals CoCreate®

Creo Elements/Direct Model Manager organisiert Ihre Produktkonstruktionsdaten in einer zentralen Datenbank und stellt die effiziente Koordination von Entwicklungsaktivitäten sicher, ohne das Team mit unnötigem Verwaltungsaufwand zu belasten.

Creo Elements/Direct Model Manager ist die integrierte Produktdatenmanagement-Komponente für Creo Elements/Direct Modeling. Mit Creo Elements/Direct Model Manager optimieren Unternehmen den Einsatz ihrer Entwicklungsteams zur Nachverfolgung und Verwaltung von Konstruktionsdaten im Produktlebenszyklus.

Hauptvorteile

Schnellere Entwicklung bei reduzierten Kosten

Reduzieren Sie die Entwicklungszeiten und Fertigungskosten, indem Sie verschiedene Produktkonfigurationen verwalten und gemeinsam verwaltete Teile und Baugruppen in hohem Maße für unterschiedliche Produktplattformen wiederverwenden.

Nachvollziehbarkeit in einem System

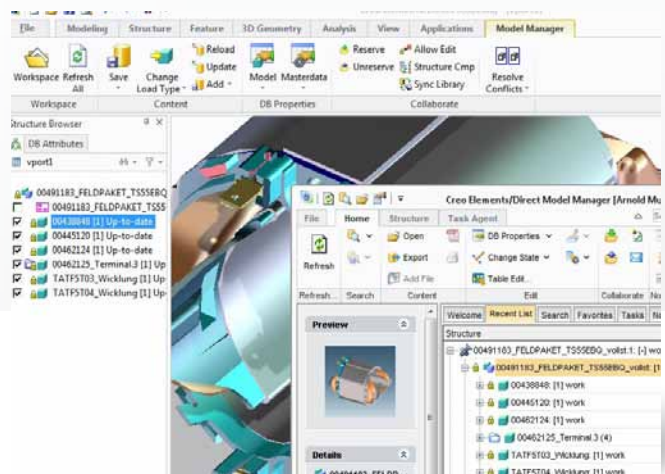
Verwenden Sie Creo Elements/Direct Model Manager als zentrale Arbeitsgruppen-Datenbank, und nutzen Sie freigegebene Konstruktionsdaten gemeinsam mit anderen Unternehmenssystemen wie z. B. ERP. Diese Flexibilität kann eine Vielzahl an Strategien und Systemen für Unternehmensdatenmanagement unterstützen.

Datenmanagement, das mit Ihnen wächst

Creo Elements/Direct Model Manager ist skalierbar vom Einzelunternehmen bis zum globalen Konzern. Unternehmen jeder Größe können neben 3D-CAD problemlos zu einem koordinierten 3D-Produktentwicklungs- und Lebenszyklusmanagement-Prozess übergehen.

Straffung von Prozessen

Eliminieren Sie den hohen Zeit- und Kostenaufwand manueller Datenmanagement-Prozesse. Stellen Sie die Konstruktionsintegrität sicher, und arbeiten Sie im gesamten Entwicklungsteam mit aktuellen Revisionen der Konstruktionsdaten – mit Schutzmaßnahmen gegen Datenverlust.



Stets auf dem neuesten Stand dank integrierter Creo Elements/Direct Model Manager Status- und Revisionsbenachrichtigungen in der Creo Elements/Direct Modeling Strukturliste

Funktionen und Spezifikationen

Der Standard für Out-of-the-Box-Datenmanagement

- Keine Probleme mehr beim Datenmanagement dank einer einfachen Installation, die nach 15 Minuten und 6 Klicks abgeschlossen ist
- Sofortige Nutzung sämtlicher Vorteile des Produktdatenmanagements dank vorkonfigurierter Best Practices der Branche

Integrierte Erfahrung

- Nahtlose Integration von Produktdatenmanagement und Creo Elements/Direct Modeling in Echtzeit
- Wiederherstellung der gesamten Creo Elements/Direct Modeling Entwicklungssitzung per Mausklick und Wiederaufnahme genau dort, wo Sie beim letzten Mal aufgehört haben – mit Revisions- und Blickpunkt-Einstellungen

Verwaltung von assoziativen 3D-zu-2D-Zeichnungen

- Erstellung vollständig assoziativer 2D-Zeichnungen mit Creo Elements/Direct Modeling und automatische Verwaltung der 3D-zu-2D-Beziehung von der Konstruktion bis zur Fertigung
- Automatische Aktualisierung von Titelblöcken mit Datenbankattributen wie Versionsnummer und Änderungsnotizen



Zugriff auf, Nachvollziehbarkeit und Verwaltung von Zeichnungseigenschaften mit Creo Elements/Direct Model Manager

- Erstellen und Speichern von Adobe® PDF-Dokumenten (optional mit Wasserzeichen) mit den 3D-Modellen
- Ergänzen von Datenbankattributen wie Materialeigenschaften, um verschiedene Varianten eines 3D-Modells zu erstellen

Verwalten von Zuliefererkomponenten

- Erstellen und Verwalten von Zuliefererkomponenten als untrennbare Baugruppen

Verwalten von Rohlingen, vorgefertigten Teilen und Fertigteilen

- Erstellen und Verwalten von Beziehungen zwischen Rohlingen, vorgefertigten Teilen und Fertigteilen

Stücklisten

- Erstellen, Verwalten, Ändern und Exportieren von Stücklisten aus Creo Elements/Direct Model Manager; Zusatzmodul Creo Elements/Direct BOM Editor erforderlich

Workspace

- Interaktion mit Produktkonstruktionsdaten über die von Microsoft® Windows Explorer® her bekannten Oberflächenkonzepte mit bequemer Zugriff auf aktuelle Objekte, Favoriten und gespeicherte Suchabfragen
- Suche nach Produktkonstruktionsdaten mit beliebigen definierten Kriterien und Speichern der Suche, die dynamisch mit den neuesten Ergebnissen aktualisiert wird
- Suche nach Produkten und schnelles Verständnis der Auswirkungen einer einzelnen Konstruktionsänderung auf verschiedene Baugruppen

Workflow

- Hinzufügen neuer Anwender für Creo Elements/Direct Model Manager und einfaches Zuweisen von Berechtigungen mit vordefinierten oder speziell konfigurierten Gruppen
- Verwalten und Kontrollieren der Versionshistorie sämtlicher 3D-Konstruktionsdaten inklusive nicht mechanischer Komponenten

Status und Benachrichtigungen

- Statuswarnungen und Popup-Benachrichtigungen in Echtzeit, wenn Aktualisierungen oder neue Versionen verfügbar sind, während Sie in Creo Elements/Direct Modeling arbeiten
- Anmeldung für E-Mail-Benachrichtigungen bei jeder Änderung der Produktkonstruktionsdaten

Baugruppenverwaltung

- Freigeben von Desktop-Ressourcen beim Laden großer, komplexer Produkte
- Entwickeln im Kontext der Baugruppenstruktur, indem nur die notwendigen Teile und Baugruppen geladen werden

Dezentrale Produktentwicklung

- Bessere Leistung im Wide Area Network
- Verbesserte standortübergreifende Unterstützung für die verteilte Produktentwicklung
- Einsetzbar an einem oder mehreren Standorten

Voraussetzungen

- Creo Elements/Direct Modeling

Systemanforderungen

Unterstützte Betriebssysteme:

- Windows® 7 Ultimate, Enterprise, Business und Home Premium (32-Bit- und 64-Bit-Editionen)
- Windows Vista® Ultimate, Enterprise, Business und Home Premium (32-Bit- und 64-Bit-Editionen)
- Windows XP Home und Professional (32-Bit- und 64-Bit-Editionen)

Weitere Info:

<http://www.ptc.com/products/creo-elements-direct/>

© 2010, Parametric Technology Corporation (PTC). Alle Rechte vorbehalten. Die Inhalte dieser Seiten werden ausschließlich zu Informationszwecken bereitgestellt und beinhalten keinerlei Gewährleistung, Verpflichtung, Bedingung oder Angebot seitens PTC. Änderungen der Informationen vorbehalten. PTC, das PTC Logo, Creo, Elements/Direct, Elements/Pro, Elements/View, Unlock Potential, Think. Create. Believe. und alle PTC Produktnamen und Logos sind Warenzeichen oder eingetragene Warenzeichen von PTC und/oder Tochterunternehmen in den USA und anderen Ländern. Alle anderen Produkt- oder Firmennamen sind Eigentum ihrer jeweiligen Besitzer. Releasetermine sowie Funktions- oder Leistungsumfang können nach Ermessen von PTC geändert werden.

6570-Creo Elements/Direct Model-Manager-DS-0411-de